



Gestion des remplacements du personnel soignant

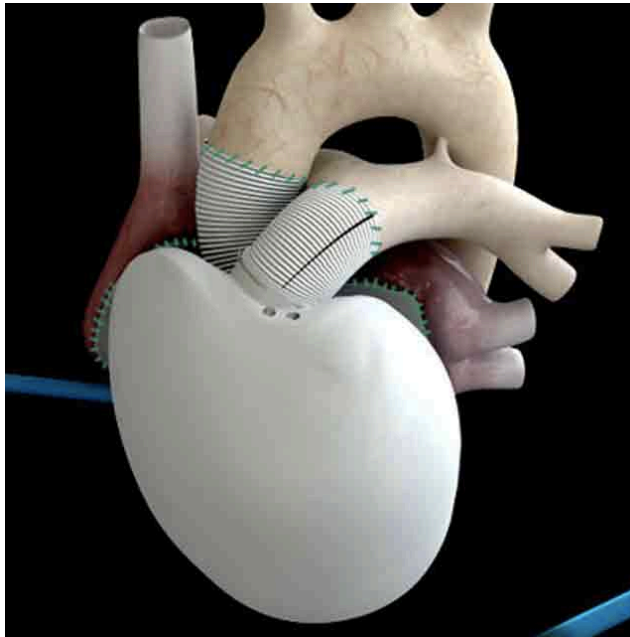
JESS 2017

20 Avril 2017



DEPUIS 20 ANS....

Les **progrès technologiques** de la médecine ont été **époustouflants**



Cœur artificiel



Opération à distance

MAIS...

Les **outils de productivité du quotidien** ont **peu ou pas évolué**



SITUATION



La plupart des **établissements de santé** et des **maisons de retraite** fonctionnent **24/24 et 7/7**



Pour assurer ce fonctionnement, ils doivent s'assurer de la **présence des équipes de soignants** en nombre suffisant



Or la santé est un secteur avec un **fort absentéisme** et des **fluctuations d'activités importantes** mettant en péril la **continuité des soins**

PÉRIMÈTRE DE L'ÉTUDE

Nous avons interrogé **200 personnes** dans **125 établissements sanitaires et médico-sociaux** dans **toute la France**

90

DRH

95

Directions des Soins

15

Direction Générale

25

CH et CHU

60

Cliniques privées (MCO & SSR)

40

EHPAD

PROCESS

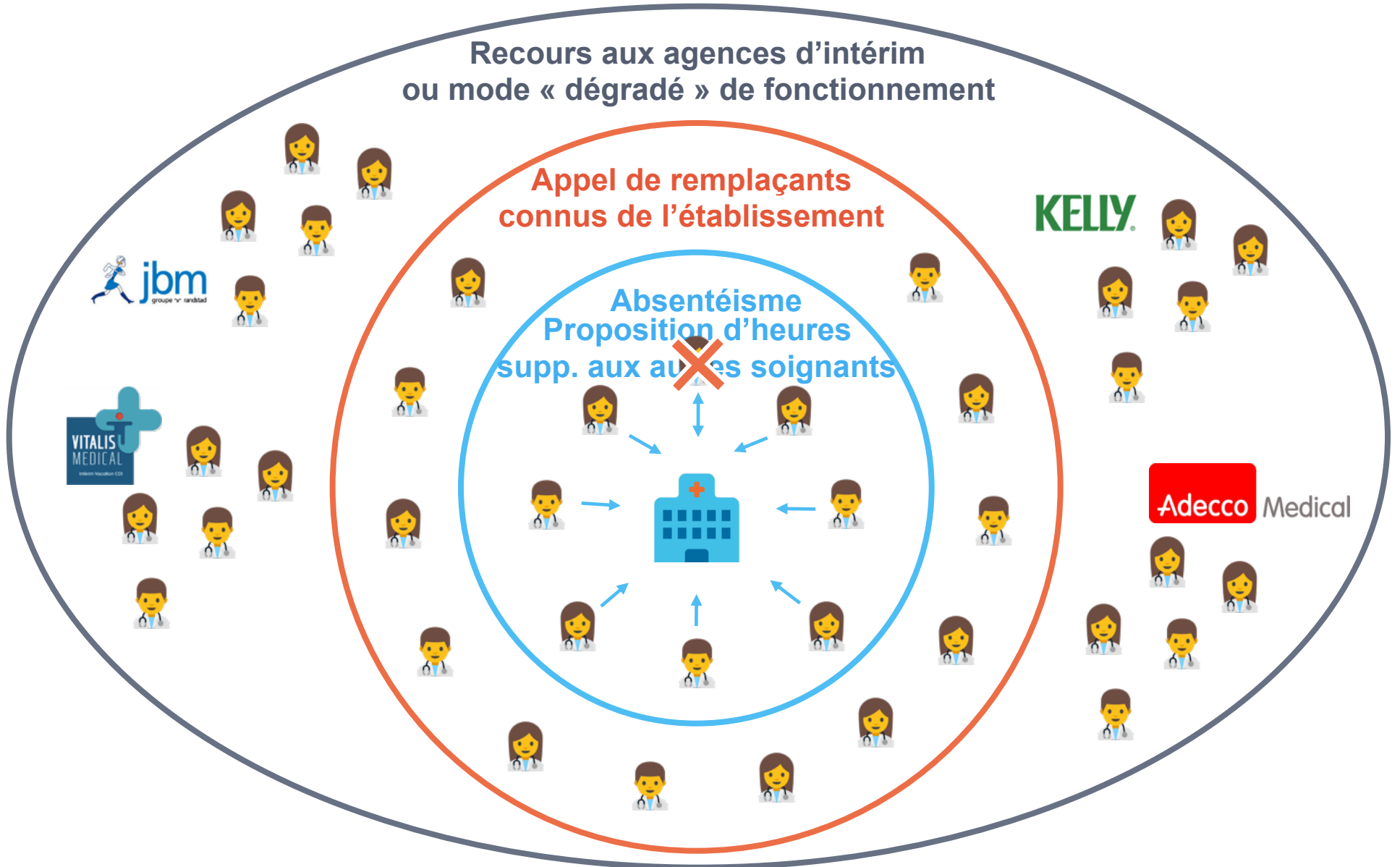
Recours aux agences d'intérim
ou mode « dégradé » de fonctionnement

Appel de remplaçants
connus de l'établissement

Absentéisme
Proposition d'heures
supp. aux ~~soignants~~

KELLY.

Adecco Medical



CHARGE

Jusqu'à 25%

“ Gérer chaque remplacement me prend environ 1h ”

Nadia K. – Cadre de Santé dans un établissement SSR

“ La gestion des remplacements est un travail
épuisant et très stressant ”

Maria D. – Responsable Remplacement dans un CLCC

“ En astreinte, les cadres de santé se tournent
directement vers l'intérim car ils ne connaissent
pas les remplaçants disponibles ”

Anne-Lise P. – Directrice des Soins dans une clinique MCO

PROBLÈME & SOLUTION PROPOSÉE

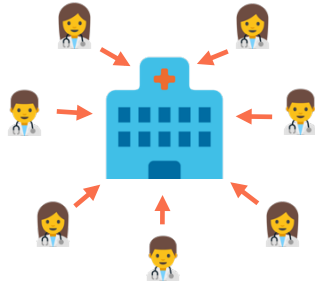


La **gestion et l'attribution des remplacements** est un **processus chronophage** et **coûteux** pour les établissements sanitaires et médico-sociaux

Un outil simple et réactif pour **gérer** et **solliciter son réseau de remplaçants**

- 1 Une base qualifiée regroupant l'ensemble des remplaçants connus de l'établissement → **Visibilité**
- 2 Une interface optimisée permettant de solliciter tous les remplaçants pertinents automatiquement → **Rapidité**

FUNCTIONNEMENT



I

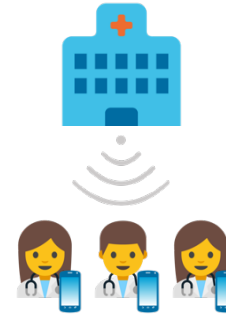
Les **administrateurs** d'un établissement **invitent** tous les **remplaçants qu'ils connaissent** à rejoindre la plateforme, y compris **le personnel interne** intéressé par des heures supp.



II

Les **administrateurs** peuvent ensuite **créer un rempla. en quelques clics** :

- Service
- Profession
- Dates/horaires
- Détails (optionnel)



III

Les **remplaçants disponibles** sont **instantanément notifiés** par **email** et par **SMS** et peuvent consulter le détail du remplacement **en un clic**



IV

Les candidats postulent en **répondant « OK » au SMS** ou en **1 clic sur le site**. Selon l'urgence, le rempla est attribué **automatiquement** ou **après validation** de l'administrateur.

FONCTIONNEMENT PAR SMS



3 POINTS TECHNIQUES CRITIQUES

1

Des sollicitations pertinentes

Toutes les missions ne correspondent pas à tous les remplaçants et il est important d'être pertinent pour augmenter l'efficacité

2

Limiter la déception

Si les remplaçants qui postulent n'ont jamais de mission attribuée ou rarement, ils se détourneront de l'établissement

3

Mutualisation des réseaux

Optimiser la sollicitation d'un remplaçant au sein d'un même groupe en limitant les tensions

Algorithme de priorisation

Création d'une liste de diffusion en temps réel pour chaque mission avec classement des remplaçants. Critères bruts (disponibilités, compétences,...) et data-science (probabilité de réponse positive,...)

Smart notifications

Séquencement de l'envoi des notifications donc minimisation du nombre de personnes sollicitées pour une mission acceptée. Dépend des critères définis avec les établissements et de l'urgence de la mission

Un réseau unique

Possibilité de partage des remplaçants entre des **établissements consentants**

Au sein d'un même groupe, suggestion de nouveaux remplaçants selon leur géolocalisation, disponibilités et compétences

MERCI !

Questions?



www.medGo.fr
[@wearemedgo](https://twitter.com/wearemedgo)



Adrien BEATA | Co-fondateur

06 03 48 11 34
adrien@medGo.fr