



[www.emse.fr](http://www.emse.fr)

# L'EMSE en quelques mots



MINISTÈRE DE L'ÉCONOMIE  
DES FINANCES ET DE L'INDUSTRIE



## 10 ÉCOLES MINES ET TÉLÉCOM

- Mines Albi-Carmaux** - Albi, Saint-Dié
- Mines Alès** - Alès, Montpellier, Nîmes, Pau
- Mines Douai** - Douai
- Mines Nantes** - Nantes
- Mines ParisTech** - Paris, Palaiseau-Saclay, Evry, Fontainebleau, Sophia Antipolis
- Mines Saint-Etienne** - Saint-Etienne, Gardanne
- Télécom Bretagne** - Brest, Rennes, Toulouse
- Télécom Ecole de Management** - Evry, Palaiseau-Saclay, Paris
- Télécom ParisTech** - Paris, Sophia Antipolis
- Télécom SudParis** - Evry

## 2 ÉCOLES FILIALES

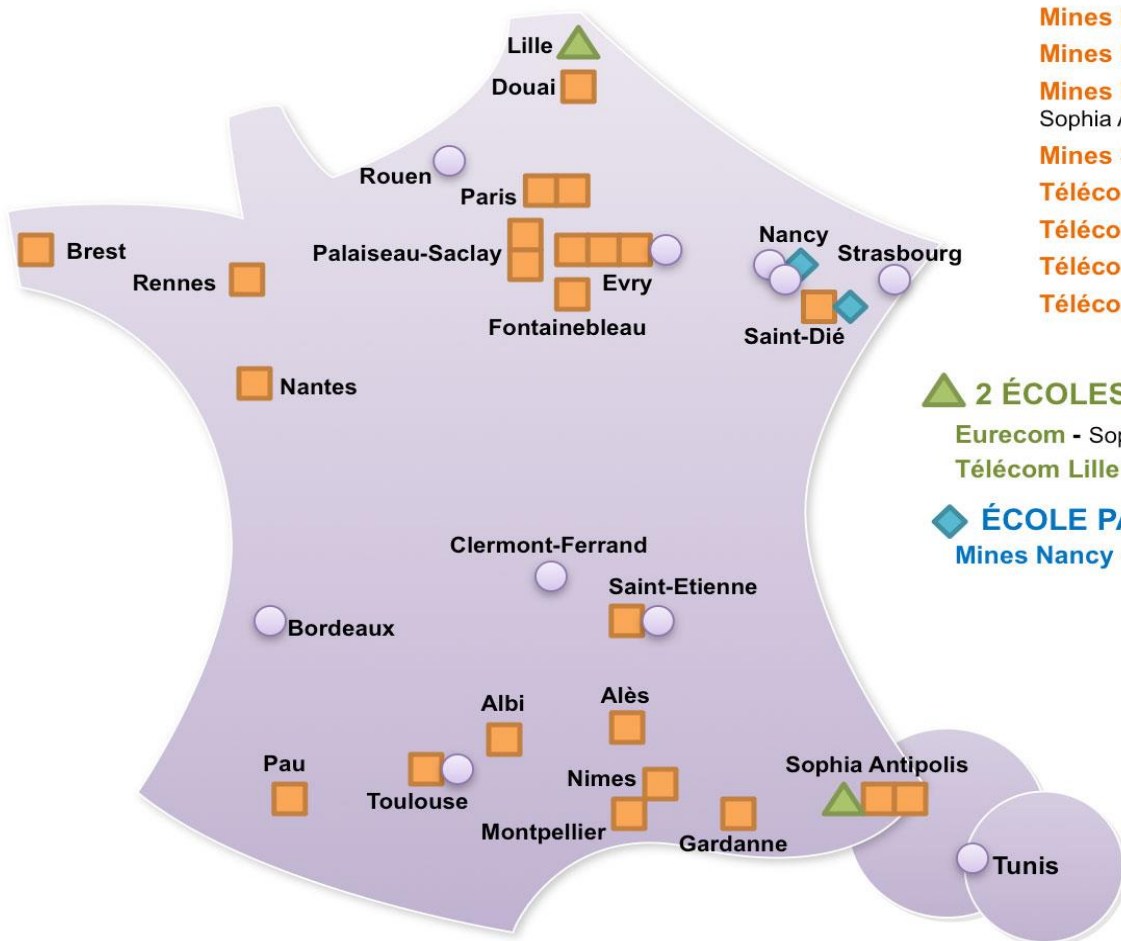
- Eurecom** - Sophia Antipolis
- Télécom Lille1** - Lille

## ÉCOLE PARTENAIRE STRATÉGIQUE

- Mines Nancy** - Nancy, Saint-Dié

## 10 ÉCOLES ASSOCIÉES

- ENSEEIH** - Toulouse
- Enseirb-Matmeca** - Bordeaux
- Télécom Saint-Etienne** - Saint-Etienne
- Télécom Physique Strasbourg** - Strasbourg
- Télécom Nancy** - Villers-lès-Nancy
- ENSIIE** - Evry
- ESIGELEC** - Rouen
- ENSG** - Vandœuvre-lès-Nancy
- IFMA** - Clermont-Ferrand
- Sup'Com Tunis** - Tunis



INSTITUT  
Mines-Télécom



**10 écoles**

**2 écoles filiales**

**2 partenaires  
stratégiques**

**13 écoles  
associées**

**12 500 étudiants**

**1 700 doctorants**

**4 000 diplômes par  
an**

dont 2 500  
ingénieurs et 460  
docteurs

**7% des diplômes  
d'ingénieurs délivrés  
en France**

**32 % d'élèves  
étrangers**

**36 % de boursiers**

**4 800 personnels**

**1 450 enseignants-  
chercheurs**

**2 Instituts Carnot**

**120 M€ de ressources  
propres annuelles en  
recherche, 40 brevets/an**

**125 entreprises incubées  
en 2012 (taux de survie à 3  
ans : 89 %)**

Chiffres hors Ecoles associées  
et Mines Nancy (Université de Lorraine)





## *Innovante par tradition*



**Une École**

**Deux sites**

**Trois missions**

**Recherche**

**Formation**

**Innovation**

**L'identité « Mines »**

*Explorer  
et  
exploiter  
des gisements  
de valeur*



La lampe  
Marsaut  
symbole  
de l'École...



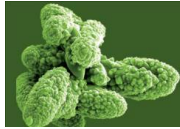


**5** diplômes d'ingénieur, **11** masters recherche, **10** spécialités doctorales

**5** centres de formation et de recherche

*Sciences des Matériaux et des Structures*  
*Sciences des Processus Industriels et Naturels* }

Fondations  
thématiques



*Institut Fayol* }

Sciences des  
systèmes



*Centre Ingénierie et Santé (2004)*  
*Centre de Microélectronique de Provence (2003)* }

« Nouvelles  
frontières »

**1** CCSTI (La Rotonde)

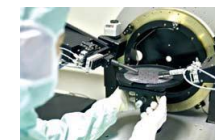
**1 800** élèves (dont 840 en alternance sous statut salarié)

**190** doctorants

**115** EC - **58** HDR + **10** chercheurs (CNRS, CEA) + **111** ITA

**50** M€ budget consolidé (périmètre ECOLE, ARMINES et ISTP)

dont 7 M€ contrats de recherche externes (30% privés, 15% EU)





[www.mines-stetienne.fr](http://www.mines-stetienne.fr)